

Entrave majeure au pont du lac Kempt

Situé au km 138.2 – Route #1 en partant de Rivière-aux-Rats

Travaux sur le pont du lac Kempt au km 138.2 – Route #1

Aucune circulation de 8h00 à 17h00 lors des travaux

-Échéancier :

- ❖ Début des travaux : **10 juin 2019**
- ❖ Fin des travaux : **7 juillet 2019**

-Détail de l'échéancier :

- ❖ Période 1 :
 - Travaux du lundi le 10 juin au vendredi le 21 juin.
- ❖ Période 2 :
 - Travaux du mardi le 25 juin au vendredi le 28 juin.
- ❖ Période 3 :
 - Travaux du mardi le 2 juillet au dimanche le 7 juillet.

- Circulation lors des travaux :

- ❖ En tout temps entre 17h00 et 8h00 (Soir et nuit)
- ❖ Ajout de temps de circulation :
 - Le 14 et 17 juin : Circulation possible entre 12h00 et 12h30*
 - Le 21 juin : Passage possible dès 14h00
 - Le 28 juin : Passage possible dès 14h00
 - Le 25 juin : Circulation possible jusqu'à 10h30 le matin
 - Le 2 juillet : Circulation possible jusqu'à 10 h30 le matin
 - 22-23-24-29-30 juin et 1^{er} juillet: Circulation ouverte toute la journée

***La circulation ne sera ouverte que pendant 30min, veuillez-vous assurer de respecter cette plage horaire.**

-Détails des travaux:

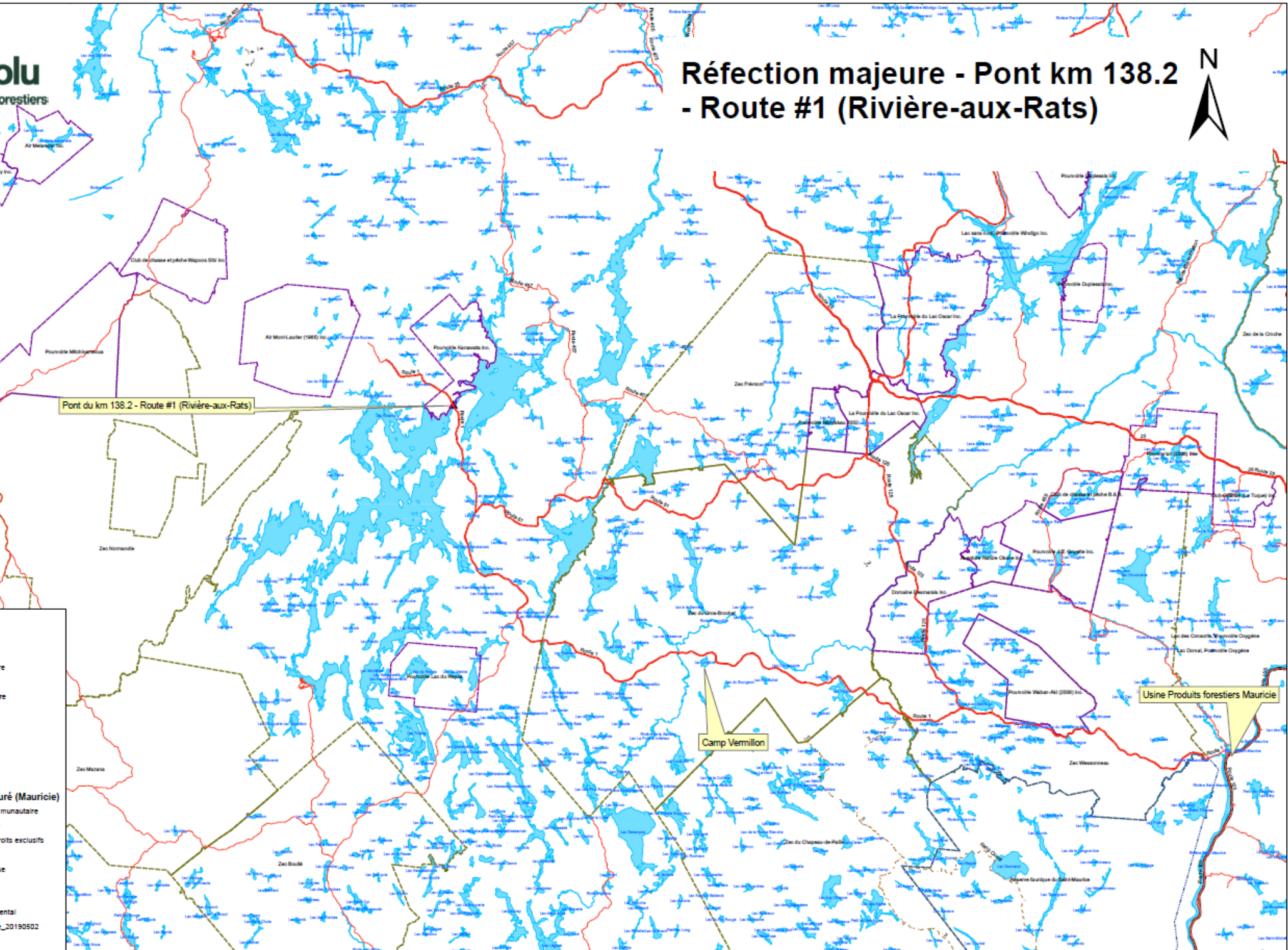
- ❖ Lors de la réfection du pont, un pont temporaire est mis en place afin d'assurer la circulation entre 17h00 le soir et 8h00 le matin.
- ❖ La circulation est ouverte toute la journée lorsqu'il n'y a pas de travaux pour les 2 fin de semaine (22-23-24 juin et 29-30 juin - 1er juillet).
- ❖ La capacité du pont temporaire est de 5 tonnes maximum.

Contact : Emilien Perron

Courriel : emilien.perron@resolutefp.com

Téléphone : 819-523-5626 – poste 148210

Réfection majeure - Pont km 138.2 - Route #1 (Rivière-aux-Rats)



Municipalité de...
(Mauricie)
municipale
droits exclusifs
ental
_20190502

Usine Produits forestiers Maurice

Camp Vermillon

Pont du km 138.2 - Route #1 (Rivière-aux-Rats)