

Pour vivre avec la forêt que nous avons;



L'approche écosystémique peut être une solution

Denis Villeneuve, chef forestier, 16 février 2009

Pour vivre avec la forêt que nous avons;

- En forêt résineuse
- Au Saguenay et dans Charlevoix
 - Une forte proportion de forêt issues de coupes des années 40
 - Un résiduel de forêts qui étaient peu intéressantes à une époque
 - D'importantes portions de territoire abritant des espèces menacées
 - Du monde partout

Pour vivre avec la forêt que nous avons;

- Le cadre de gestion des dernières années rendait difficile la réalisation d'opportunité de faire autrement
- Toutefois certaines petites fenêtres étaient ouvertes
 - Volet 1
 - Volet 2

Pour vivre avec la forêt que nous avons;

- On sens une vague de changement
 - Processus de certification AFD
 - OPMV
 - Participation du public à la planification
 - Le projet pilote de la Réserve faunique des Laurentides

Chez PFS, nous ressentons le besoin de passer à une nouvelle ère d'aménagement afin de maintenir les approvisionnements en ressources forestières "renouvelables"

- Oui, nos interventions ont des impacts sur l'environnement
- Oui, nous intervenons dans des écosystèmes parfois "sensibles"
- Nous avons de la difficulté à faire valoir nos actions comme "socialement acceptables"
- Nous devons adopter une approche différente pour mieux intervenir

Pour vivre avec la forêt que nous avons;

- L'approche écosystémique ouvre la porte et favorise actuellement la recherche de nouvelle façon de faire et de voir les choses.

À partir de là;

Il faut voir la forêt différemment...

- **La décrire** au lieu de la mesurer
- **L’imaginer dans le futur** au lieu de voir juste un tas de bois
- **Diversifier nos pratiques** au lieu d’uniformiser nos forêts
- **L’aménager et la faire évoluer** au lieu de la ramener au point “0”
- **Miser sur la capacité de nos gens à s’adapter**

Voir la forêt différemment...

Décrire les peuplements ;

Points d'observation ou Photo-interprétation fine

- 4 grands types de structures
- 6 principales compositions d'essences
- 8 types de couvert (canopée)
- Multiplicité de la répartition des classes de diamètre
- 5 classes de densité de tiges
- 8 classes de régénération
- 6 classes d'occupation des gaules
- 5 classes de dégagement des cimes



Voir la forêt différemment...

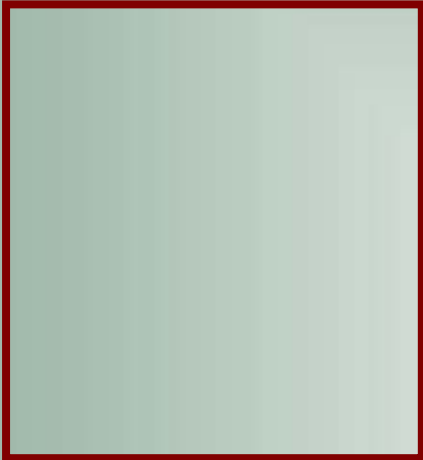
L'imaginer dans le futur ;

- 5 grandes familles de traitements
 - Coupe totale
 - Coupe à rétention variable
 - » Faible rétention
 - » Rétention modérée
 - Coupe progressive à fort prélèvement (rég. rapide)
 - Coupe progressive à faible prélèvement (rég. lente)
 - Coupe jardinatoire
- Des objectifs pour chacun
- Adresser des enjeux à l'échelle du peuplement
- Prévoir les cycles de rotations
- Varier les intensités de prélèvement

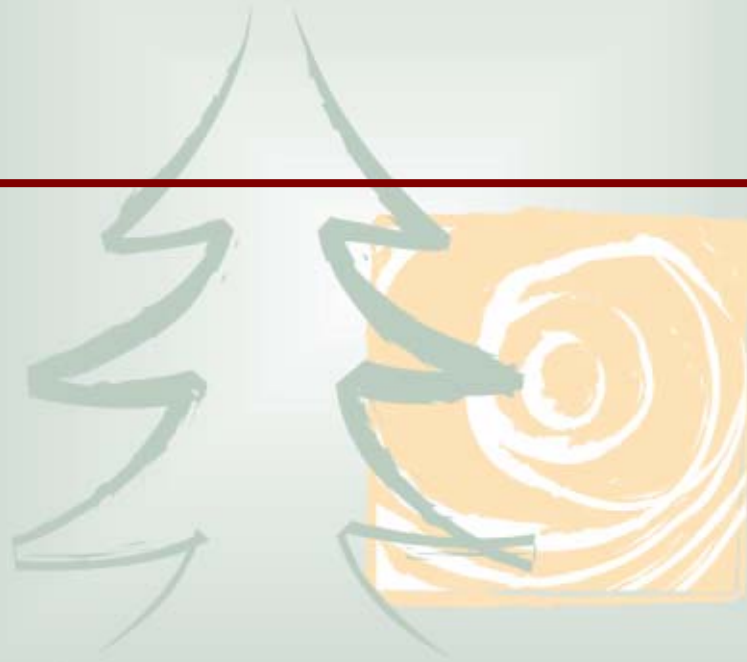
Voir la forêt différemment...

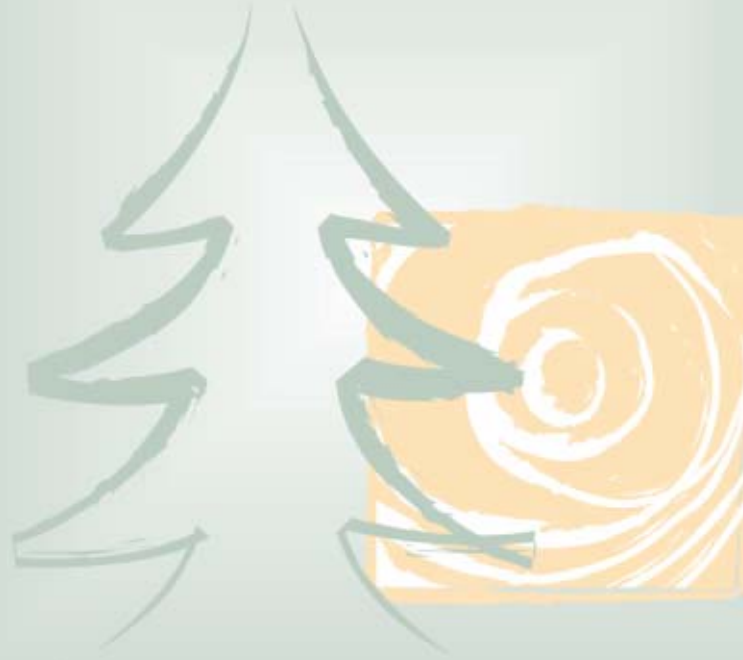
Diversifier nos pratiques ;

- 14 types de traitements adaptés
 - Aux variations des peuplements
 - Structures
 - Composition
 - Stade d'évolution
 - Au parc de machinerie forestière
 - Divers types d'abatteuses de et de porteurs
 - Aux enjeux forestiers et ponctuels

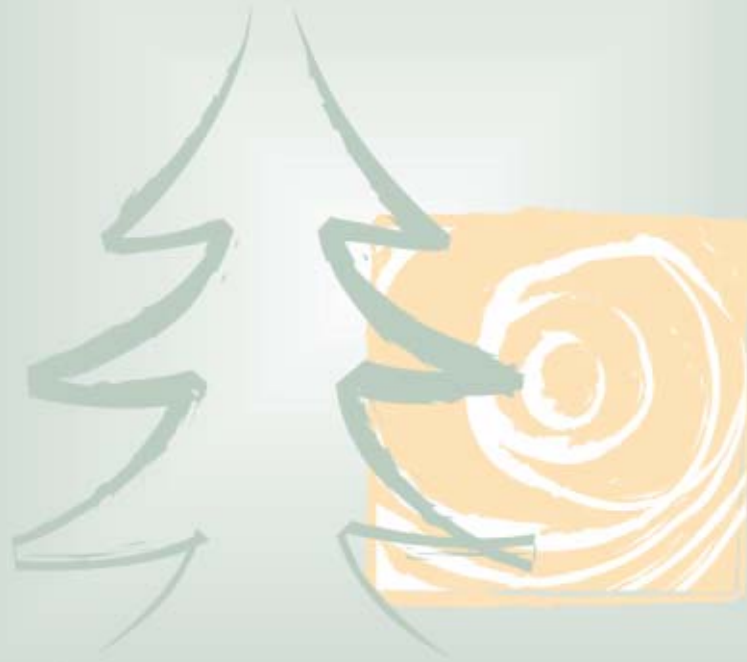




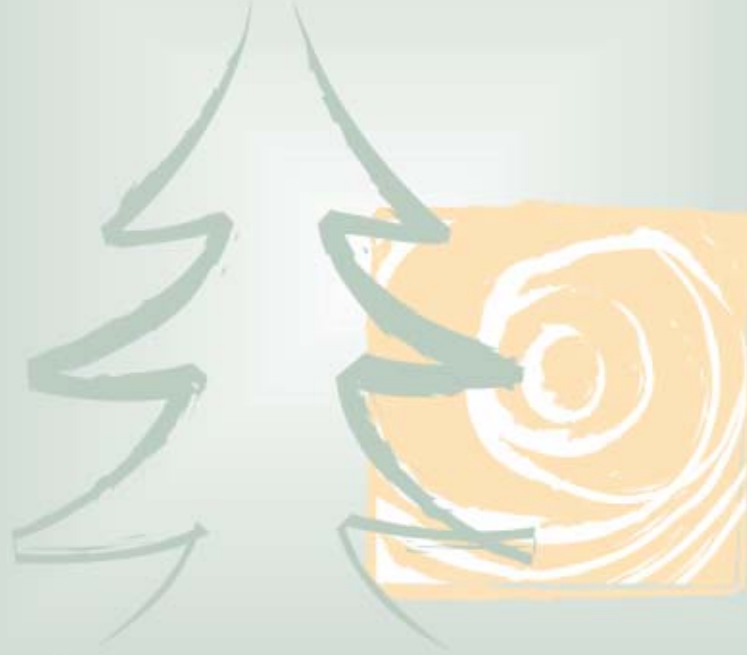


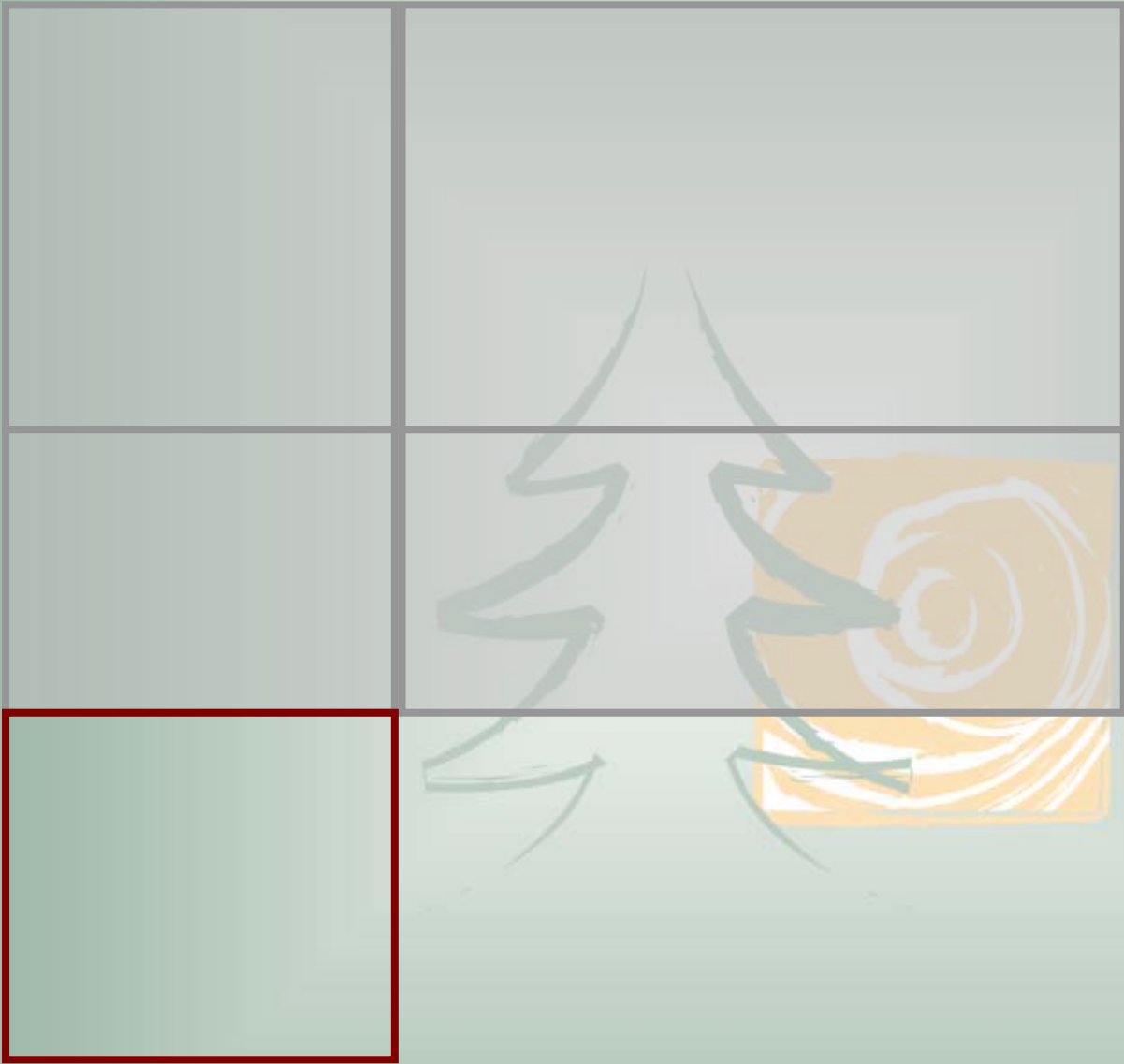






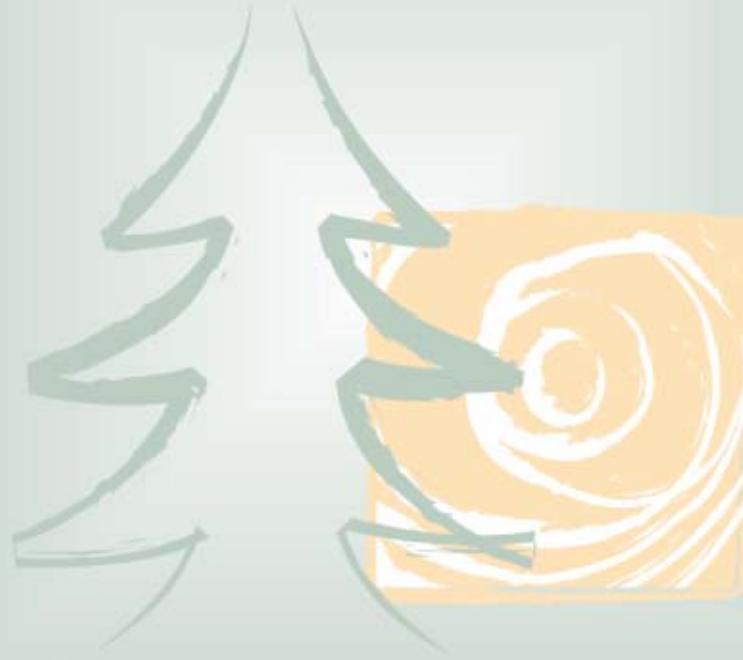












Voir la forêt différemment...

L'aménager et la faire évoluer

La prendre comme elle est

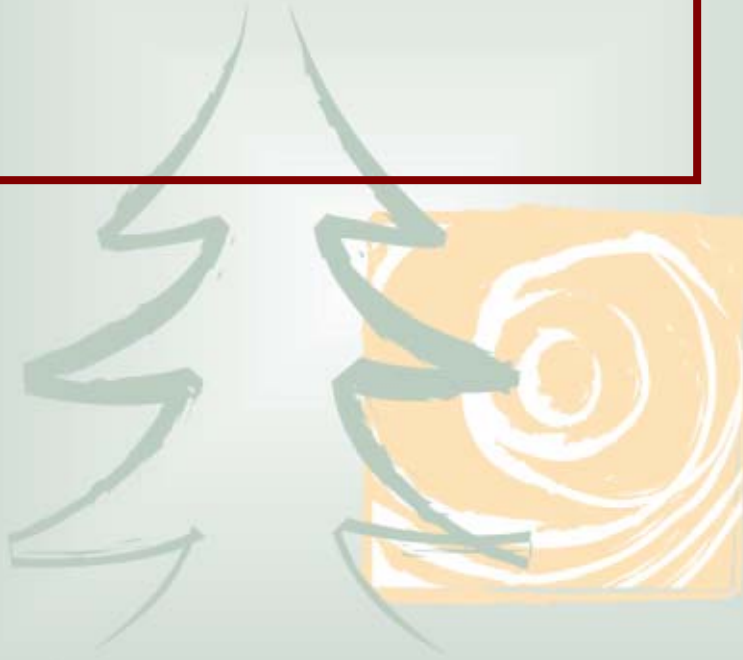
- Éviter de créer de nouvelles “croûtes de pain”
- Organiser les interventions pour y revenir
 - Systèmes de coupes progressives
- Moduler nos activités aux besoins exprimés par les autres utilisateurs

Voir la forêt différemment...

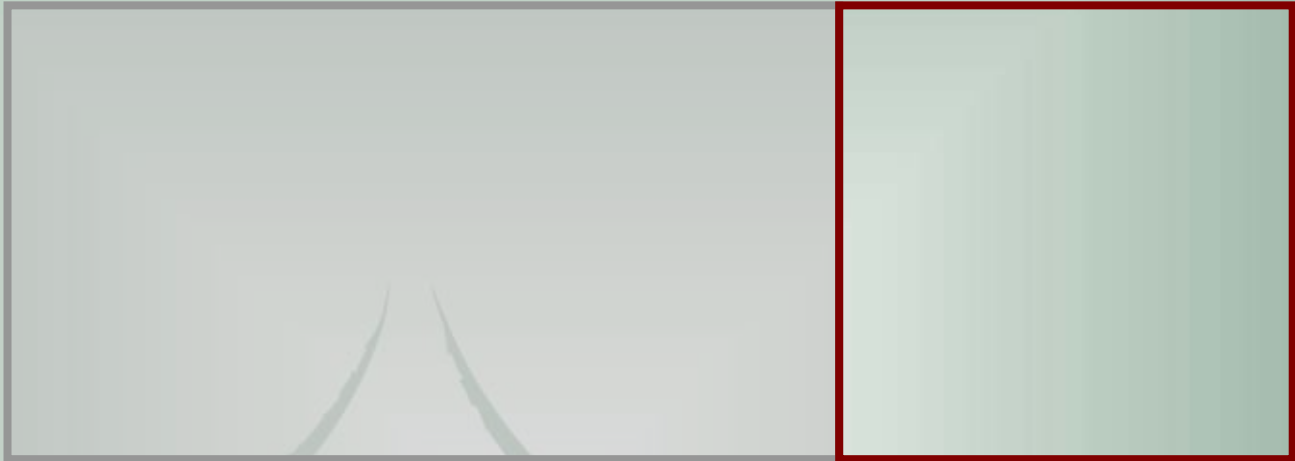
Miser sur la capacité de nos gens à s'adapter

Donner des directives claires, simples aux opérateurs de récolte

- Espacement de sentiers ajustés aux objectifs
- Règles de sélection
- Miser à moyen terme sur la compétence des nos opérateurs

























Étude de cas

- Secteur Normand
 - Planification
- Secteur La Malbaie
 - Cas vécu

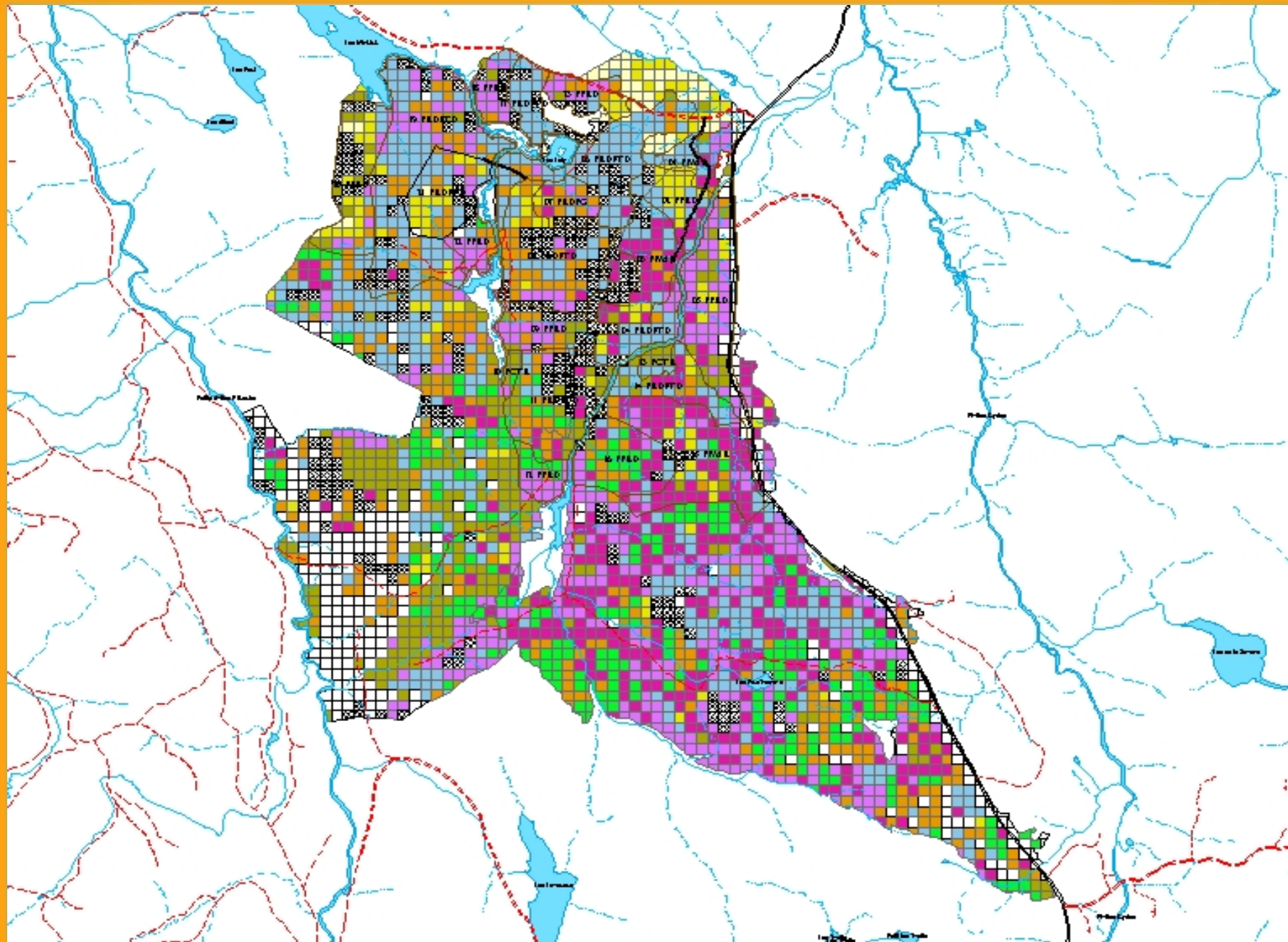


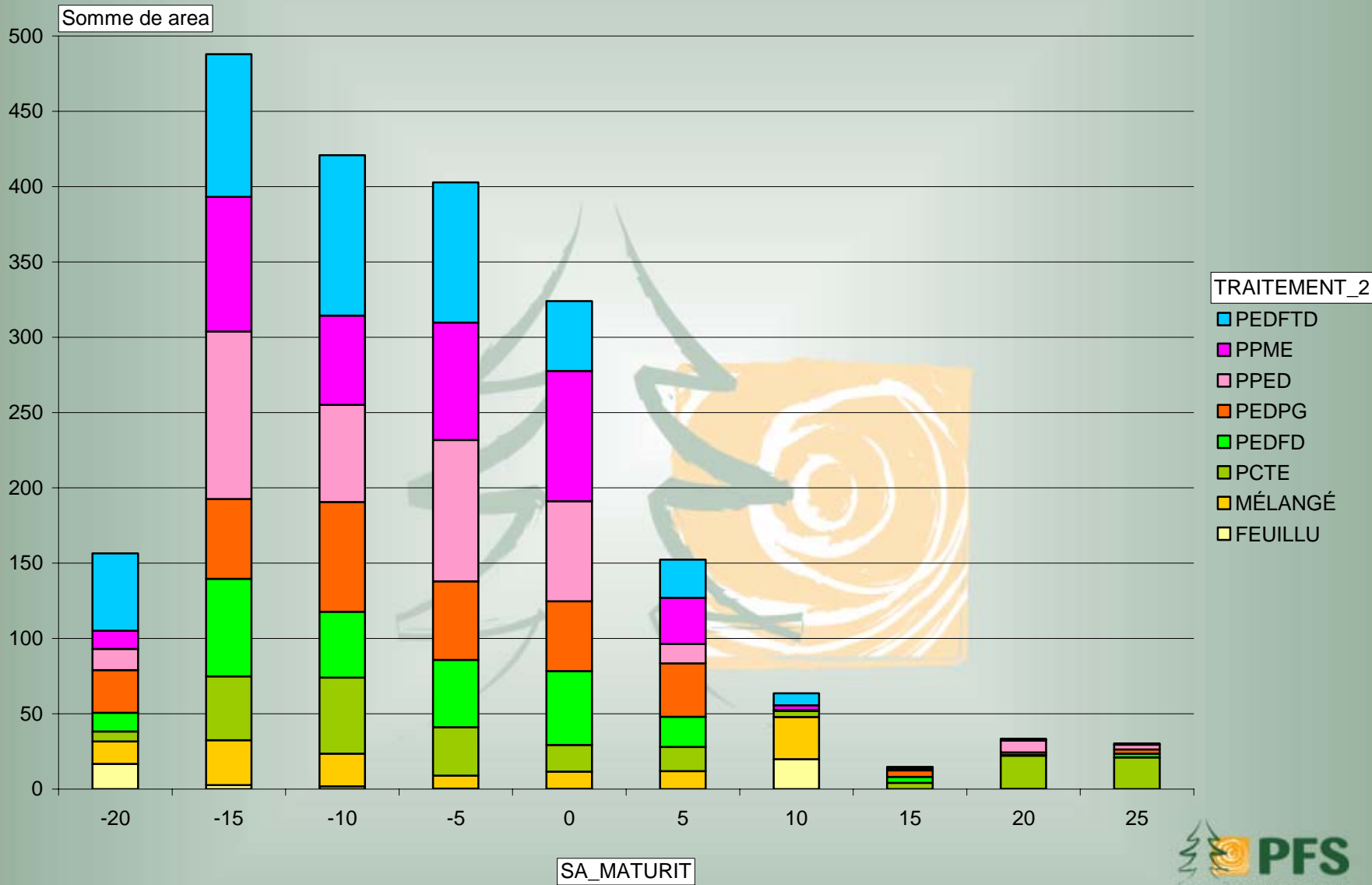
Secteur Normand

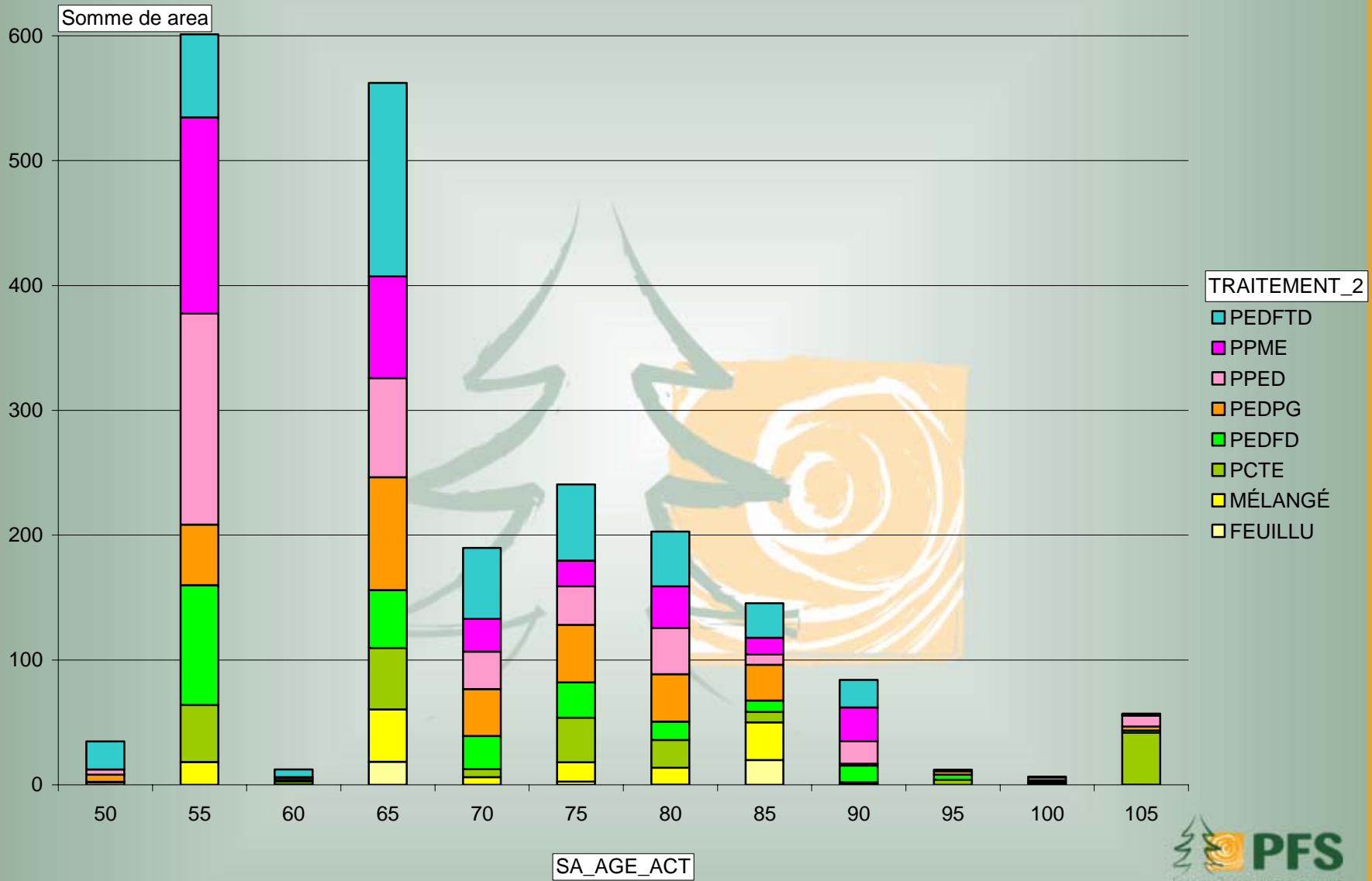
- 2 700 ha étudiés
- 750 ha de forêt mature
- 1 750 ha de forêt prémature (-20 à -5)
- 252 000 m³ résineux (tout âge)
- 65 000 m³ résineux mature
- 90 dcm³/tige résineuse (tout âge)
- 11 arbres pour 1 m³ (tout âge)

Secteur Normand

- 2 200 ha d'intervention potentielle
- 90% dans l'horizon -20 ans et plus
- Potentiel significatif à partir de 55 ans
- 248 000 m³ résineux à prélever
- 90 dcm³/tige
- 11 arbres pour 1 m³







Cas d'application

- Lac Malbaie 2007-08
 - Site très sensible pour la SÉPAQ
 - Zone de récolte à l'extérieur de la limite visuelle du 1.5km selon RNI (chalet principal)
 - Site classer “HOT SPOT” au niveau OPMV paysage
 - Besoin d'appliquer des mesures de protection visuelle
 - Au coeur d'un bloc “Caribou”
 - Besoin de récolter du bois



Pour **continuer** de vivre avec la forêt que l'on a

- Assurer un cadre de gestion adaptatif, souple et misant sur la capacité des gens d'innover et de se responsabiliser
- Créer des opportunités de faire autrement et de laisser de la place à ceux qui veulent sortir des sentiers battus;
 - C'est eux qui ouvre la "trail" et ils ont dans ce sens le devoir de l'ouvrir de la largeur qu'ils en ont besoin