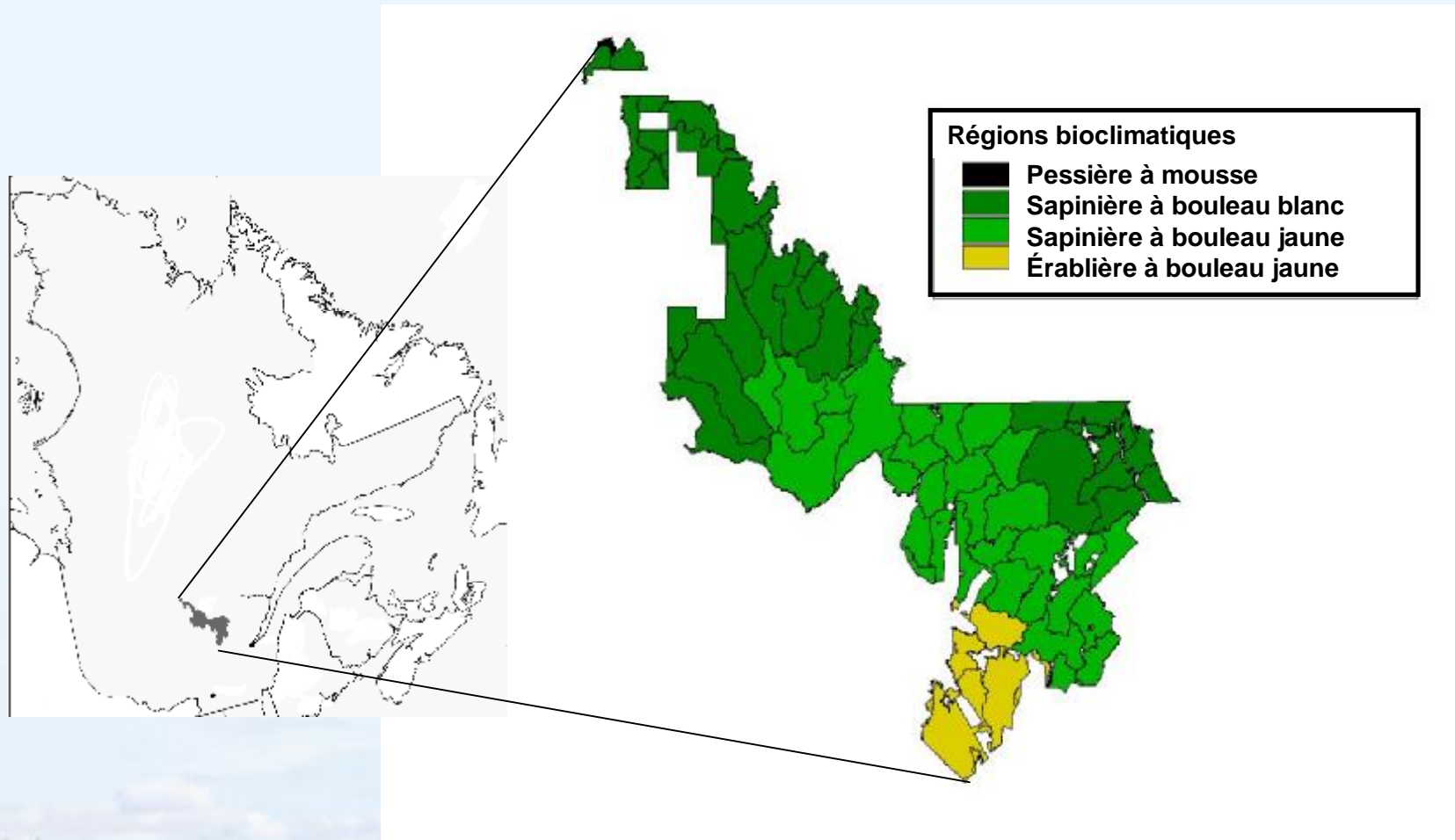


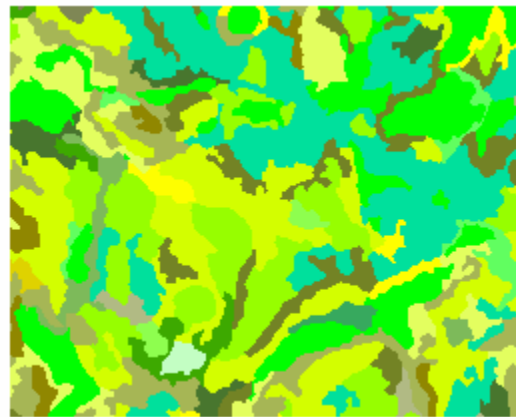
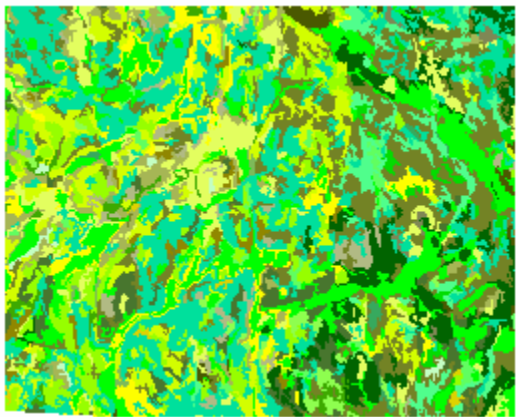
# La répartition spatiale du paysage dans le projet TRIADE

Rebecca Tittler  
et  
Christian Messier

# Le projet TRIADE: UAF 042-51



# La structure du paysage



Fine-----Grossière  
(petites coupes?-----grandes coupes?)



# La structure du paysage



Peu variable-----Très variable

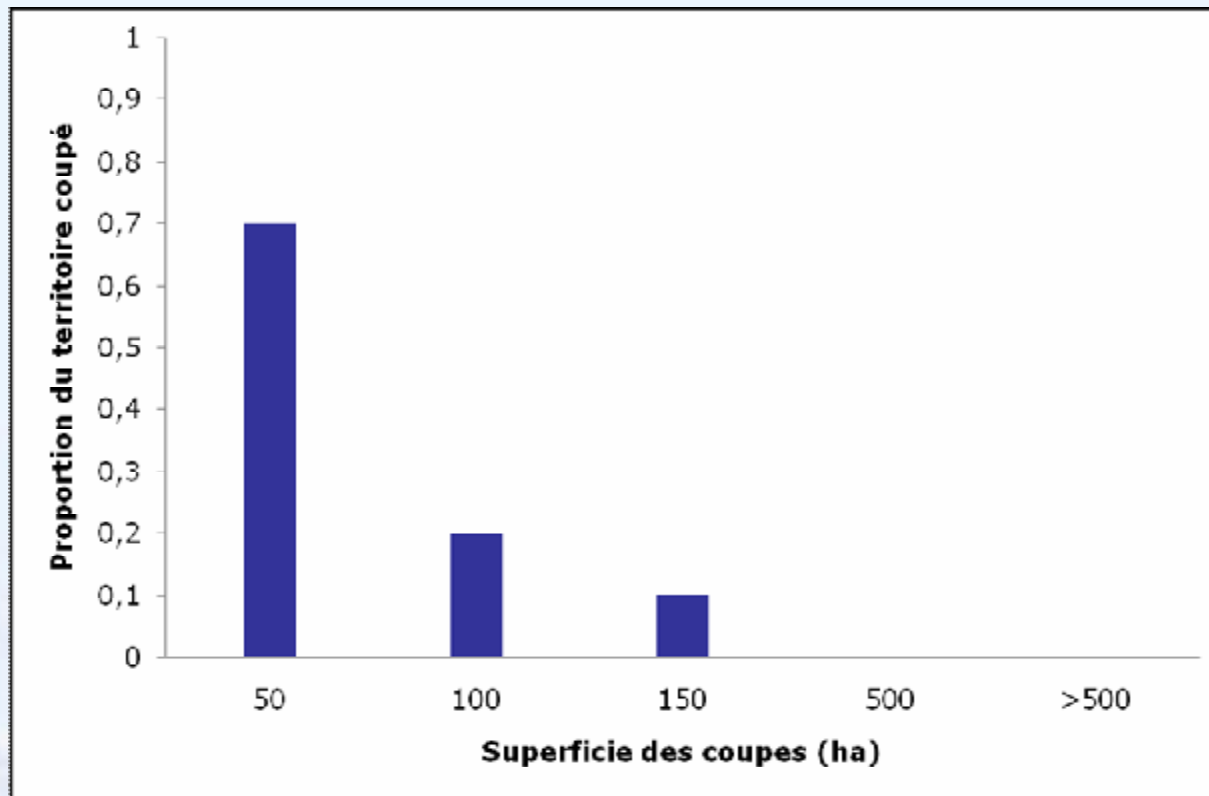


# Aménagement écosystémique (filtre brut)

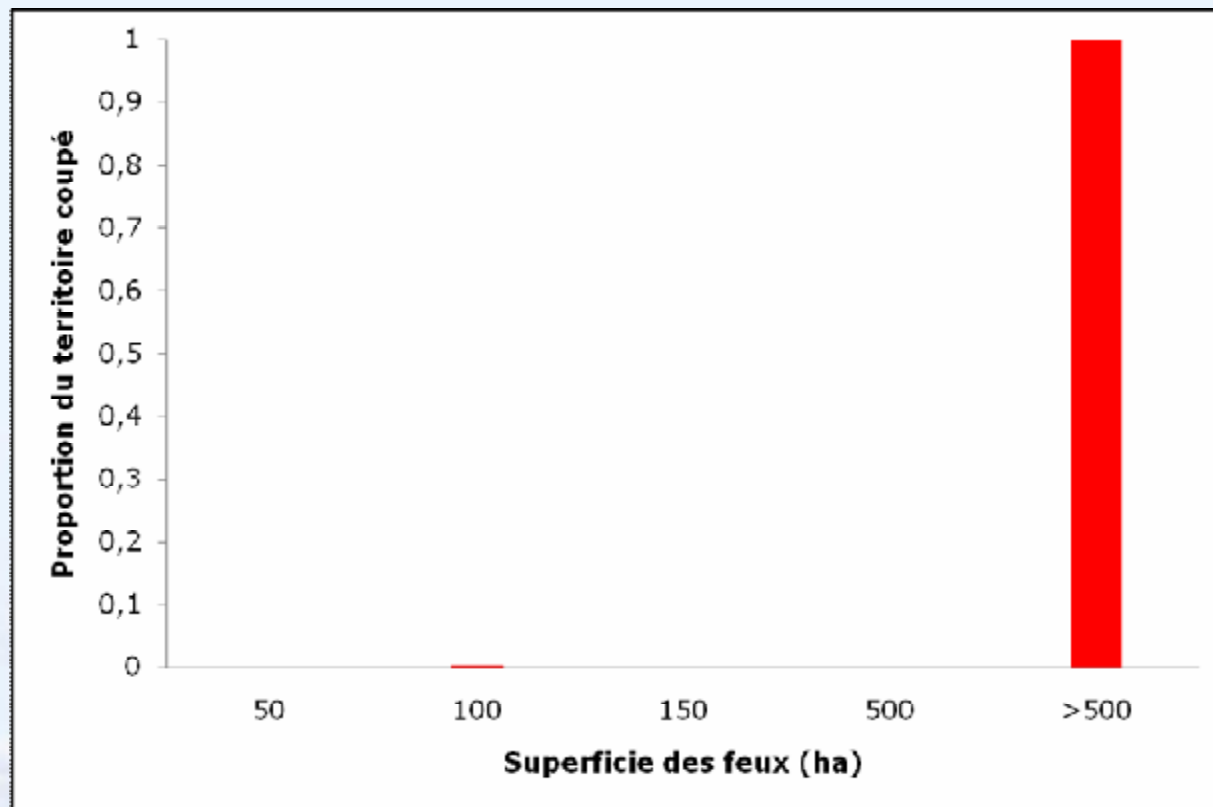
- L'aménagement devrait s'inspirer des perturbations naturelles pour créer des patrons plus "naturels"
- DONC en ce qui concerne la superficie des coupes à retention variable, on devrait s'inspirer de la distribution des superficies de feux



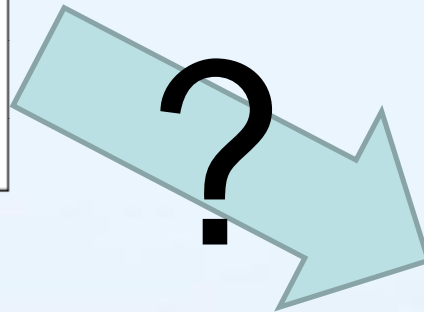
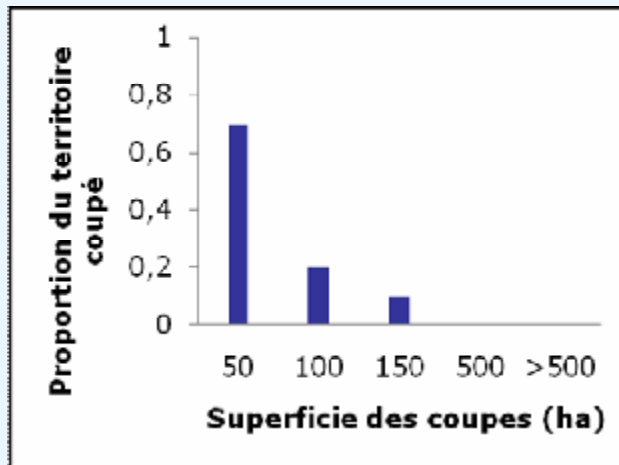
# Distribution des superficies de coupes dans la sapinière (RNI)



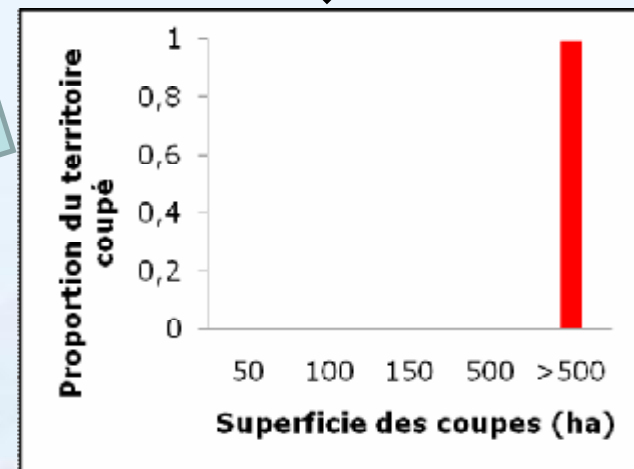
# Distribution des superficies de feux



# Est-ce qu'on devrait essayer de faire des coupes aussi grandes que les feux?



Paysage naturel?



# Devrait-on essayer de faire des coupes aussi grandes que les feux?

- (NON: Problème social)
- (NON: Problème de disponibilité du bois)
- NON: Problème de structure du paysage?



# Prédiction

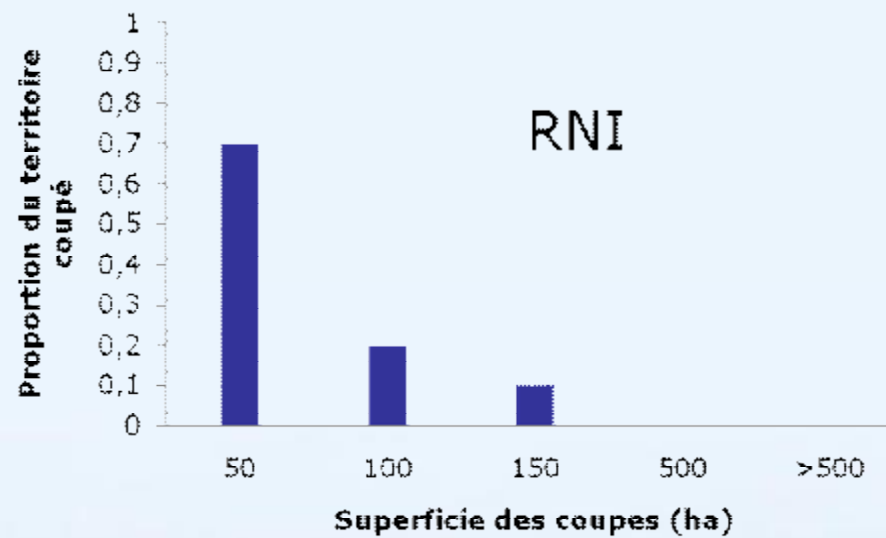
- Comme il y a encore des feux, cela poussera le paysage vers une structure encore plus grossière que la structure naturelle!
  - Les coupes et les feux s'additionnent
  - Les coupes ont un effet sur la propagation des feux
- L'idéal sera une distribution entre celui du RNI et celui des feux.



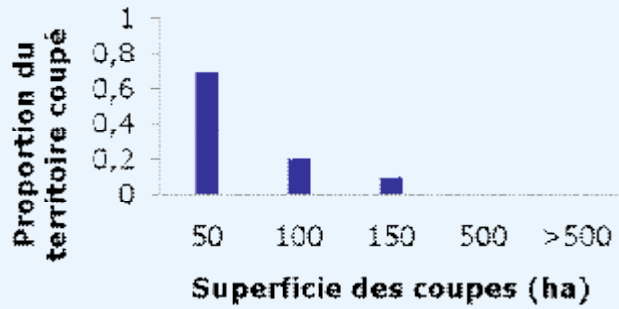
# Méthodes

1. Quantifier la structure du paysage "naturel" (préindustriel) selon des photos aériennes historiques
2. Créer un modèle de perturbation naturelle spatialement explicite (SELES) qui peut reproduire la structure du paysage naturel
3. Comparer la structure du paysage créer par différents scénarios à la structure naturelle
4. Examiner l'acceptabilité sociale des meilleurs scénarios (Patry et Messier)

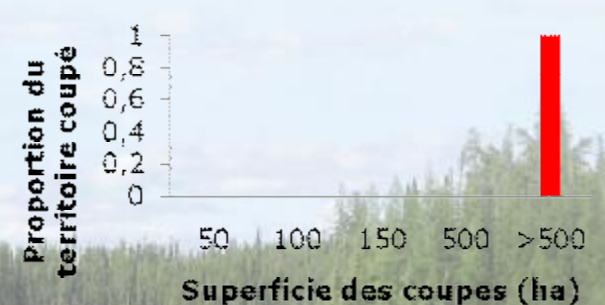
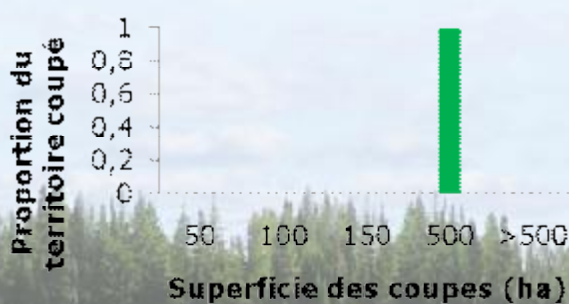
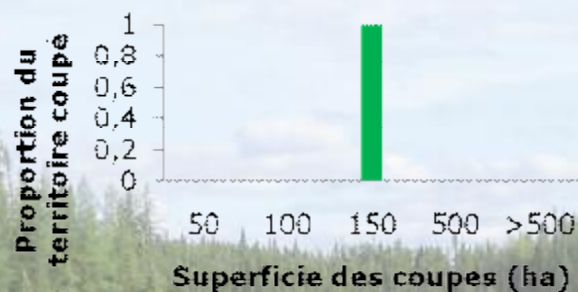
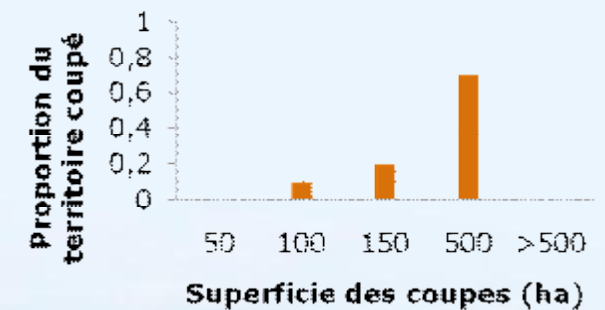
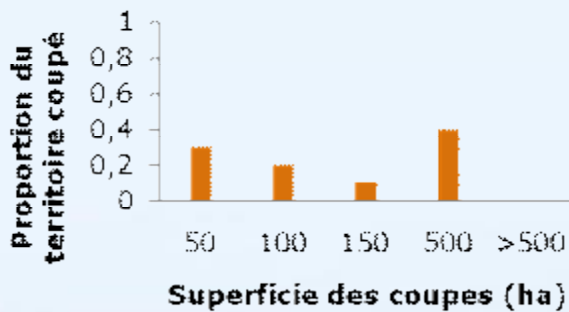
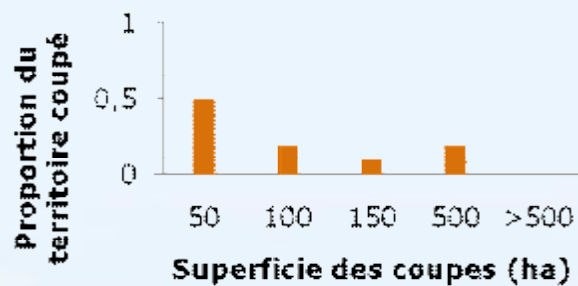
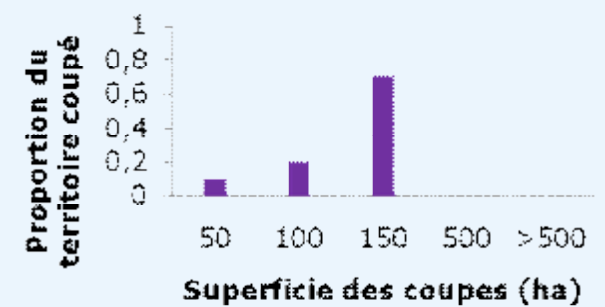
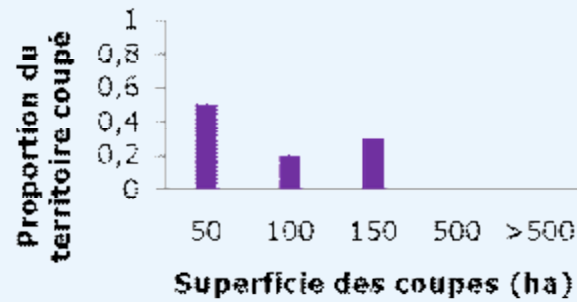
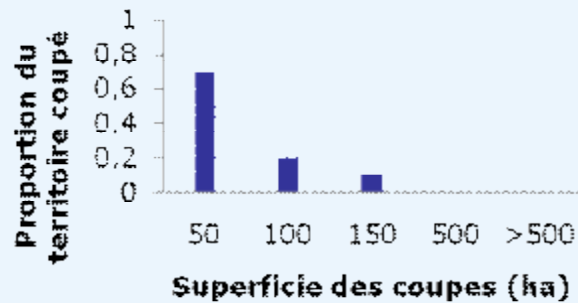
# Scénarios à examiner



# Scénarios à examiner



# Scénarios à examiner



# Résultats préliminaires: structure du paysage naturel

- Plus grossière que la structure du paysage actuel
- Plus variable que la structure du paysage actuel



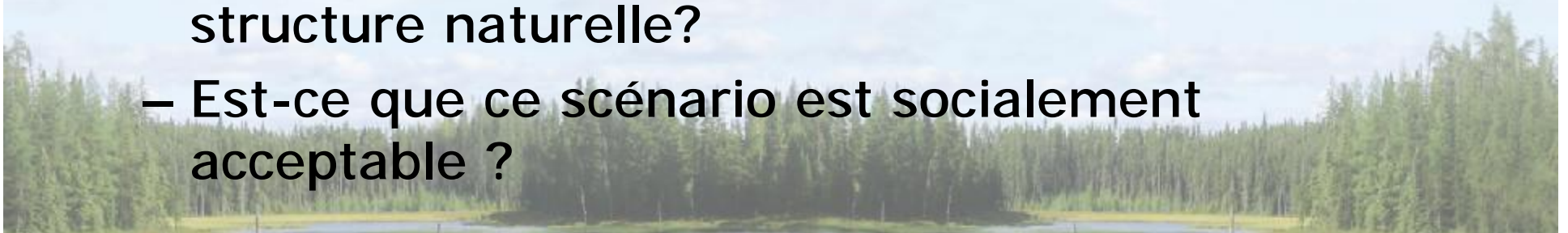
# Implications?

- Pour s'approcher à la structure naturelle, il nous faudra
  - des coupes (ou des agglomérations) plus grandes et
  - plus de variabilité en superficie
- **MAIS** on verra ce que les modèles indiquent!



# Livrables

- Une image quantifiée de la structure du paysage pré-industriel et actuel de l'UAF
- Une analyse d'écart (actuel vs pré-industriel)
- Des recommandations sur la distribution de superficies de coupes
  - Quel scénario nous permet de s'approcher à la structure naturelle?
  - Est-ce que ce scénario est socialement acceptable ?



# Remerciements

## Les partenaires du projet TRIADE:

- AbitibiBowater Inc.
- Corporation de développement durable du Haut-St-Maurice
- Conférence régionale des élus de la Mauricie
- Ministère des Ressources naturelles et de la Faune
- Table sectorielle de l'industrie forestière de la Mauricie
- Ministère du développement économique, de l'industrie et de l'exportation
- Emploi Québec

